



E O QUE NON SE POIDA APROVEITAR?

Pois aos contedores, pero ollo!



CONTADOR AMARELO

Unicamente envases dos produtos que utilizamos de plástico, metal ou briks, como por exemplo as latas de conserva, os tetrabriks do leite, caixas de froita de plástico ou de madeira, as botellas de plástico, as latas de refresco, etc. Non botes aquí calquera tipo de plástico (tinas, lonas,)!



CONTADOR VERDE

O resto de residuos que non sexan envases, incluíndo plásticos, sempre que non sexan un envase (por exemplo, o plástico dos silos, os táper usados, un bolígrafo que non funciona, loza rota, etc).



CONTADOR MARRÓN

Exclusivamente materia orgánica (restos de comida, pela das froitas e hortalizas, etc.) e tamén servilletas de papel e papel de cociña usado.



IGLÚ VERDE DO VIDRO

Todo tipo de envases de vidro, como botellas ou botes de conserva (sen tapa!).

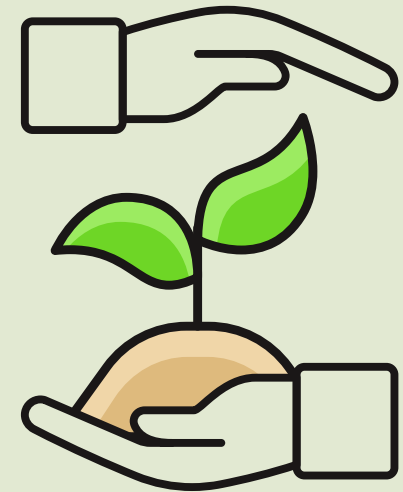


CONTADOR AZUL

Papel e cartón exclusivamente, como caixas de madeira, envases de papel, periódicos, etc.

COM-POST

Transformando os residuos orgánicos en fertilizante, aforramos cartos e coidamos do medio ambiente!

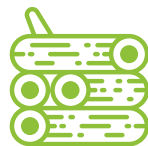


A compostaxe é ben doada. Só tes que seguir estes pasos sinxelos:



1. INSTALACIÓN DO COMPOSTEIRO

Instala o composteiro nun recuncho do terreo que estea protexido dos ventos e, de ser posible, baixo dunha árbore de folla caduca, de modo que reciba sol en inverno e sombra no verán.



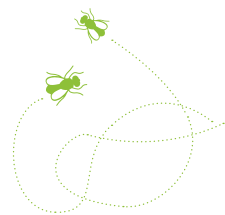
2. A PRIMEIRA CAPA DO COMPOSTEIRO

No fondo do composteiro, que se coloca directamente na terra, pon ramas e restos de poda, toxos ou piñas. Esta capa é a que permitirá a drenaxe e a circulación do aire, evitando que os residuos se apelmacen no fondo.



3. ENCHENDO O COMPOSTEIRO

Iremos enchendo o composteiro mesturando un caldeiro de material estruturante (follas, herba seca, restos de poda, etc) por cada caldeiro de restos húmidos (restos de comida, froita, herba cortada, etc).



4. EVITANDO A APARICIÓN DE MOSQUIÑAS

Coida que os restos de comida queden sempre cubertos con restos de herba, céspede ou follas.



5. CONTROLANDO A HUMIDADE.

Engade material estruturante e remexe a capa superior. Se os restos de comida están moi secos, engade auga. Se están moi húmidos, engade restos secos (follas, herba, restos de poda) e remexe.



6. USANDO O COMPOST

Logo de 6-7 meses, sen deixar de botar residuos, xa poderemos atopar o compost no fondo do composteiro. Abre a porta inferior e úsao para abonar a túa horta, o teu xardín ou as túas plantas de interior.